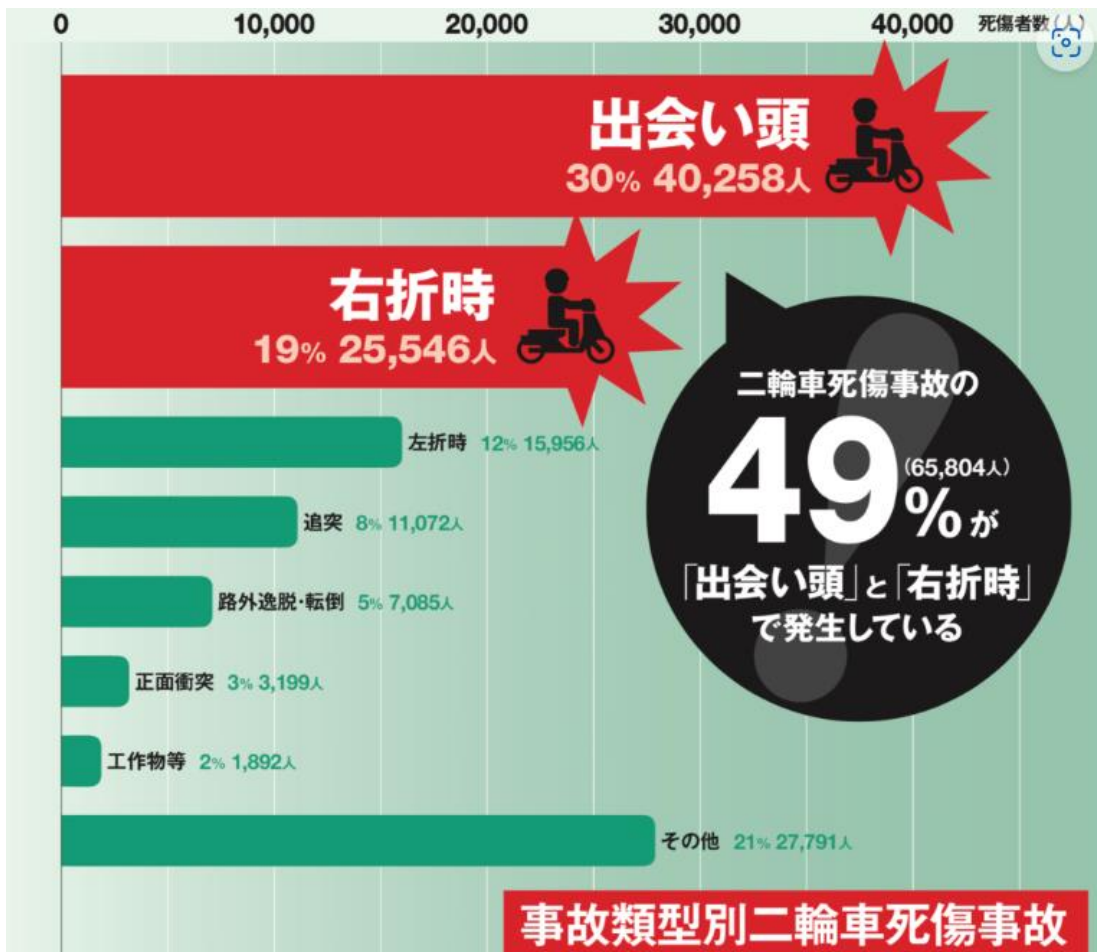
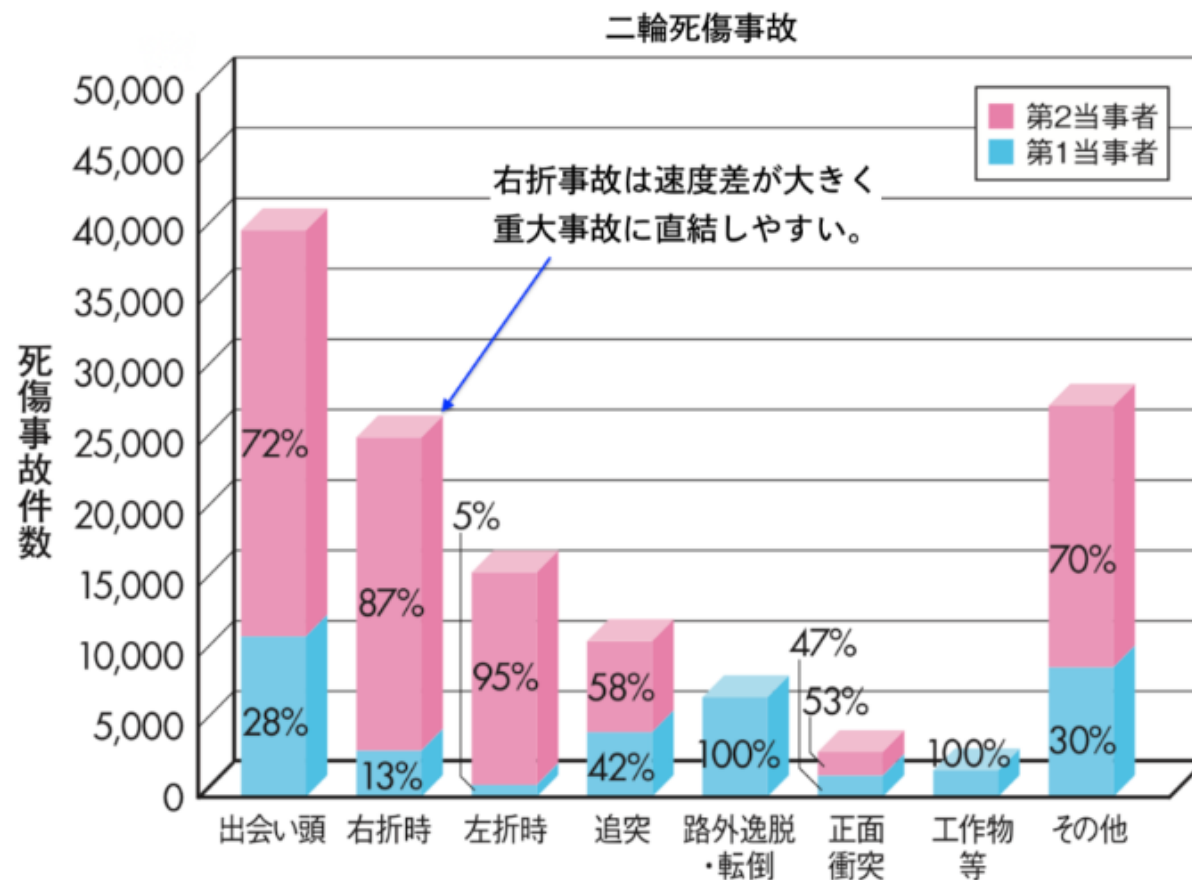


議題① バイク事故の特徴について

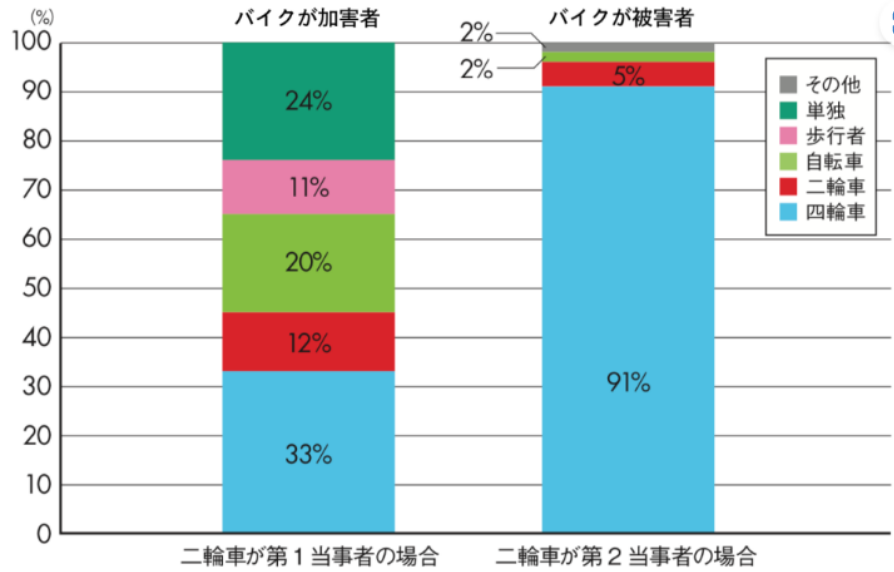
事故類別型別二輪車死傷事故



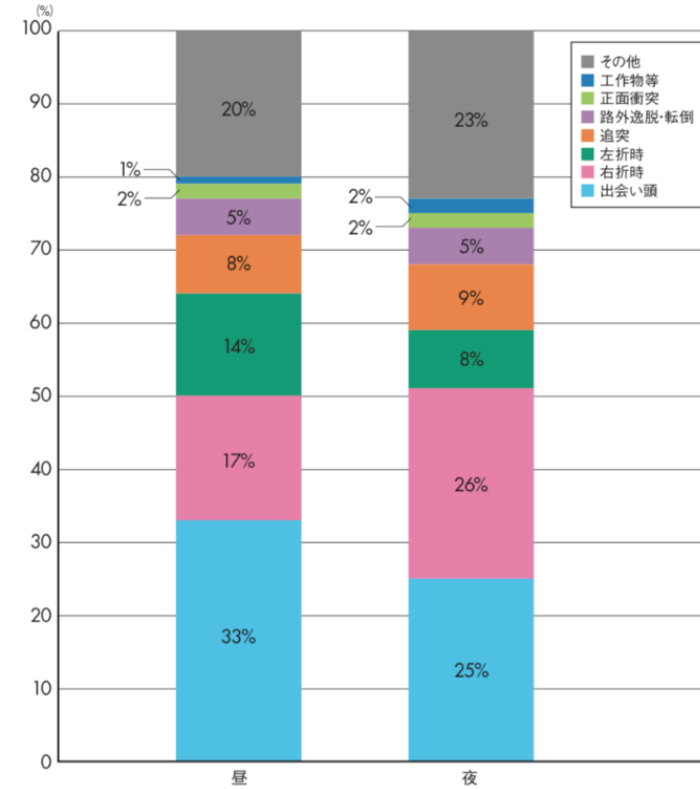
バイク事故は出会い頭事故と右直事故が多い



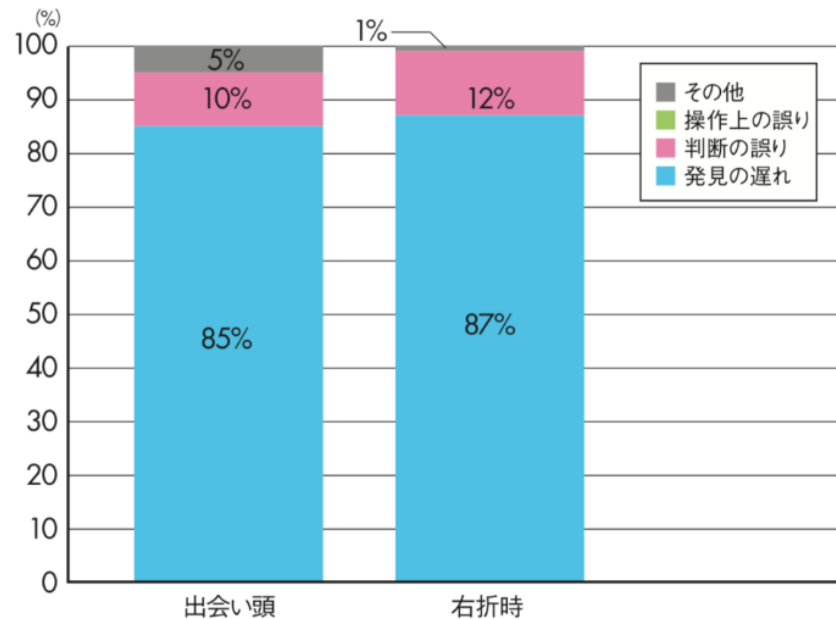
バイクはどんな相手と事故を起こすのか



昼間と夜間でバイクの事故発生率に違いはあるのか？



出会い頭、右折時の事故発生の要因とは？



1 はじめに

毎年、警視庁は8月19日に行われる「バイクの日イベント」で都内の事故状況説明しているが、都内交通事故死者数74名のうち二輪乗車中の死者は15名、約33%となっており、これは全国平均の約2倍という高い数字になっています(2022年8月18日時点)。

都内の交通事故発生状況では、スピードの出しすぎによる**単独転倒**、**出会い頭**、**右直の事故**が多くなっている。

2 バイク事故はどのように起こるのか？

事故を類型別に見ると、バイク事故で多いのは 2-1 「**出会い頭**」と 2-2 「**右直(右折時)**」

2-1 右直事故の原因

ドライバーから**バイクの存在が見えない**、いわゆる「**発見(認知)の遅れ**」です。約7割はドライバー側の安全確認が不十分でバイクが見落とされているというものです

人間の認知機能

それ以外にも大きな**根本的要因**があります。それが、「**小さなものは遠く、遅く、見える**」

右折しようとしているドライバーからは「直進してくる**バイクはまだ遠くにいる**、向かってくる**スピードも遅い**」と見えているので、右折を始めてしまい、バイクと衝突する

このドライバーの距離感を正しくすることは人間の認知特性上、難しいことがわかっています。

右直事故に多いのがサンキュー事故です。渋滞がひどい道路で交差点の前後に車が連なり、直進待機車両が右折車に「先に右折をどうぞ」と譲って発進したら、直進してきたバイクと衝突するというもの。右折車からすると対向車が、バイクからすると直進待機車両が死角になってお互いに見えづらいため、衝突につながる。

2-2 出会い頭事故の原因

会い頭事故はバイク全般で多いのですが、特に原付一種・二種スクーターといったバイクを生活の足として利用する人に多い事故

住宅街など見通しの悪い小さな交差点での衝突事故、ロードサイドの店舗から出てきたクルマとの衝突事故といったケースで、昼間に多い

夜間は本能的に逆に警戒心が高まりますし、ヘッドライトの光が差しこむことによって、相手の姿は見えなくても存在を認知

昼間は、視界が良いため油断しやすく、ついつい速度を出し過ぎたり、それによって一時停止や優先道路（左方優先）を身落としがちです。歩行者や自転車など警戒すべき対象も多いので「気が散りやすい」状況

3 右直事故と出会い頭事故に遭わないために

3 - 1

右直事故に関しては、人間の認知特性上から改善が難しいのであれば、ライダーのほうでそれを見越した運転をするほかない。

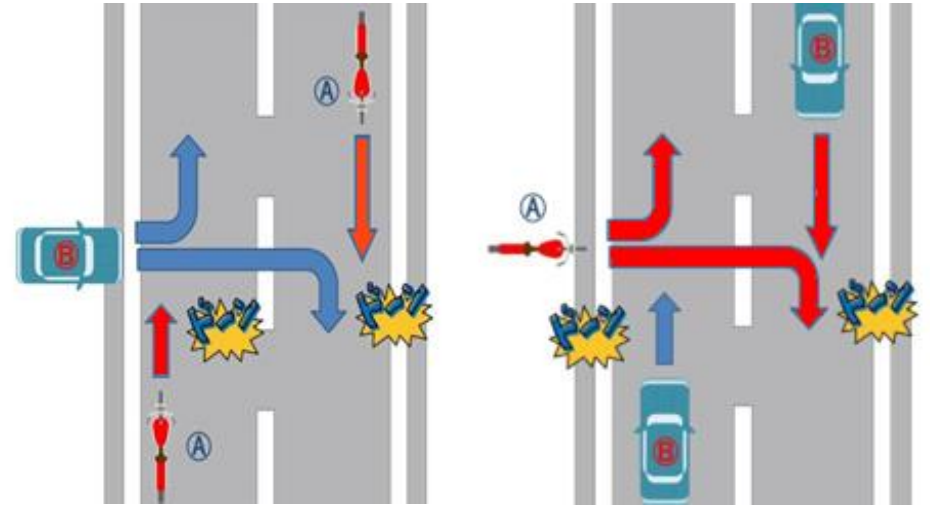
- ①「クルマが右折してくるかもしれない」ことを前提に進入する
- ②交差点進入時にはしっかり減速する
- ③すり抜けでの交差点進入はしない
- ④大型車の後ろについたまま交差点進入しない(車間距離を 長めに取る)



3 - 2

出会い頭事故を防ぐためには？

- ①ヘッドライトをハイビームにしておく
- ②見通しが悪い交差点では、優先道路を走行中でも減速し左右の安全確認を
- ③カーブミラー・標識・標示を見逃さない、そして過信しない



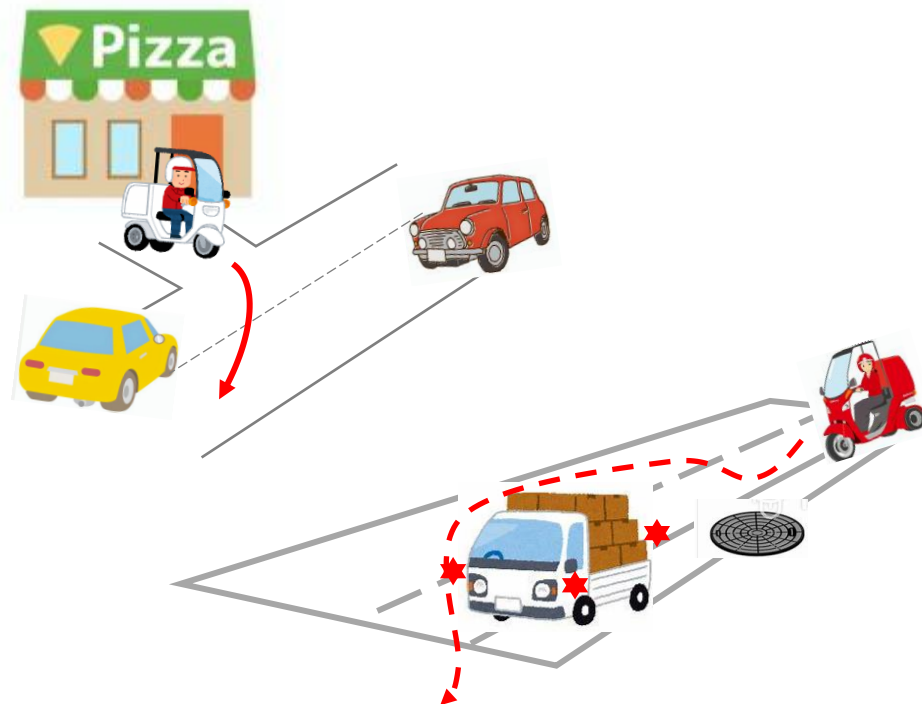
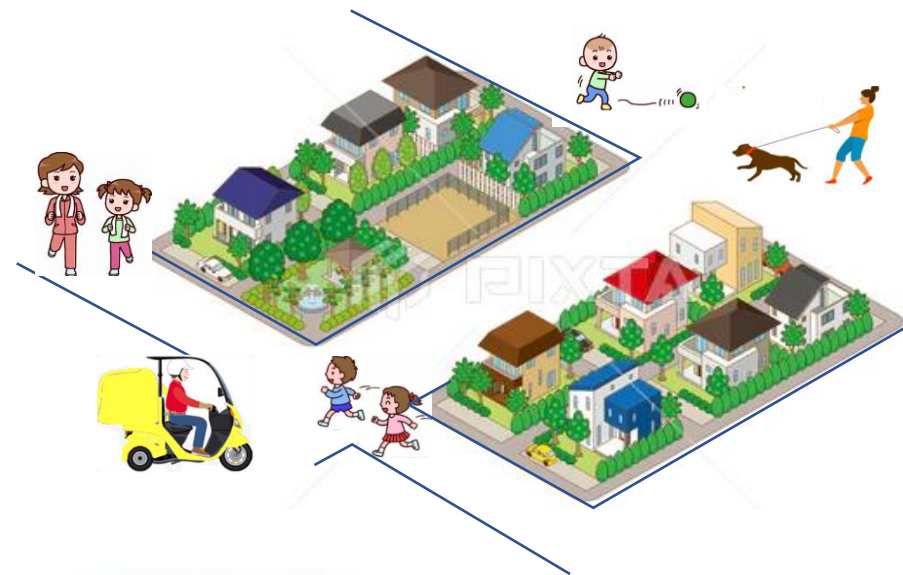
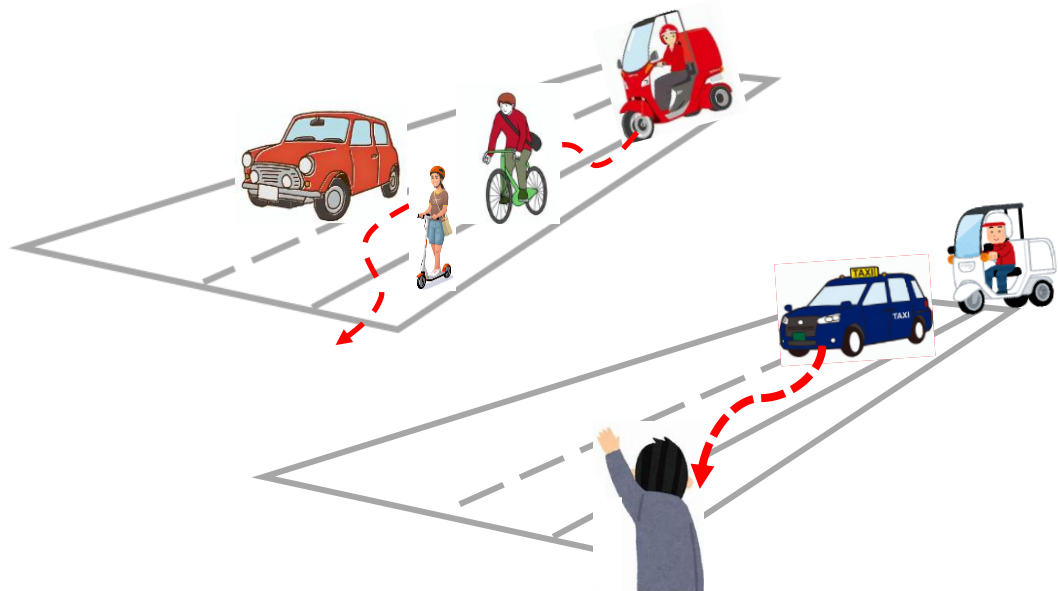
4 宅配バイク運行環境の特性

- ・ 幹線道路ばかりでなく住宅地・公園等
 ・ ・ ・ 子供、犬の散歩等
- ・ 30 km/h で左端通行（自転車、キックボード）
- ・ 左に駐停車の車（タクシー、配送、バス等）
- ・ 店舗前から道路へ、道路から店舗へ
- ・ 食品の配送、その他（天候気象、昼夜間）



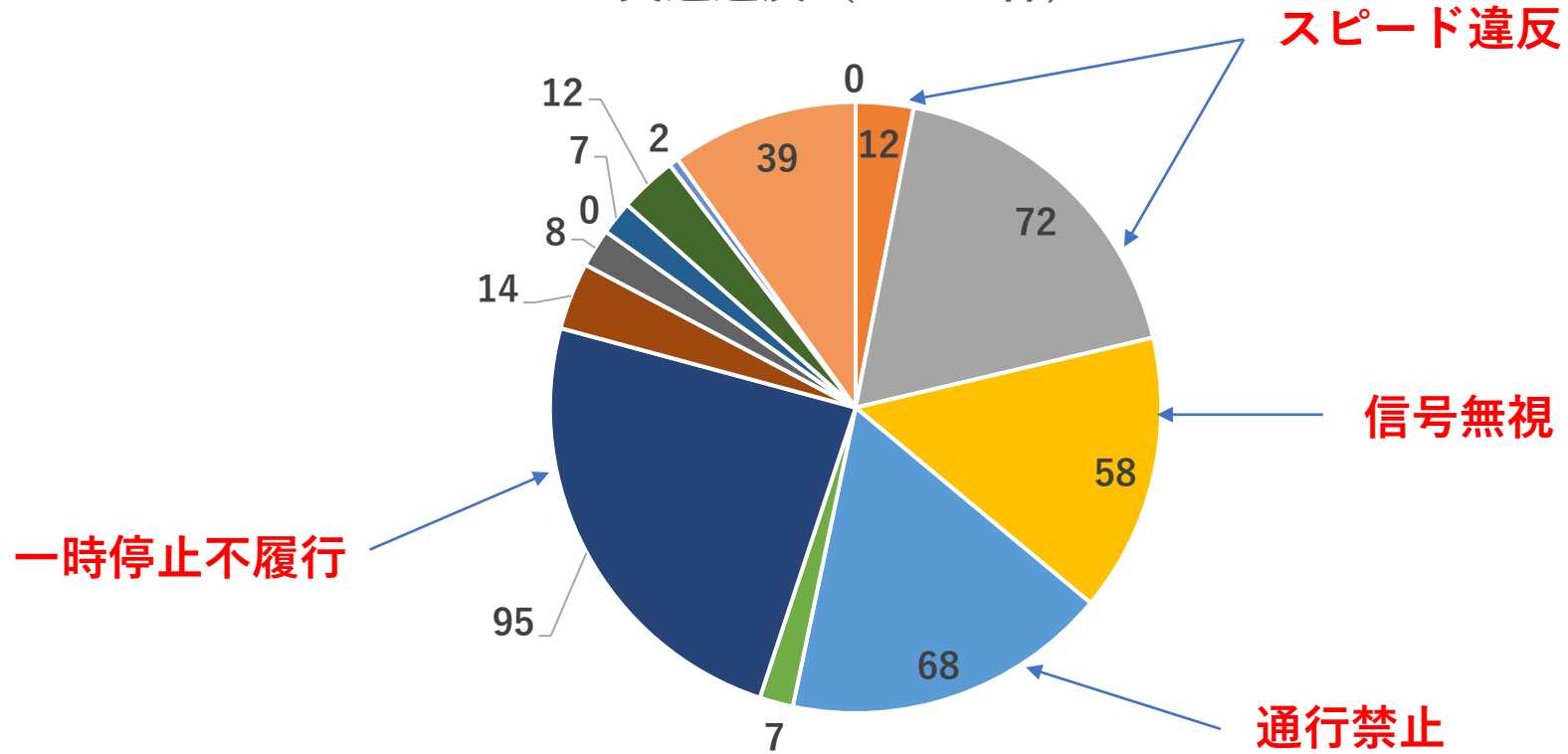
4 宅配バイク運行環境の特性

- ・ 幹線道路ばかりでなく住宅地・公園等
 - ・ ・ ・ 子供、犬の散歩等
- ・ 30 km/h で左端通行（自転車、キックボード）
- ・ 左に駐停車の車（タクシー、配送、バス等）
- ・ 店舗前から道路へ、道路から店舗へ
- ・ 食品の配送、その他（天候気象、昼夜間）



4年度無事故無違反運動の違反件数

交通違反（394件）

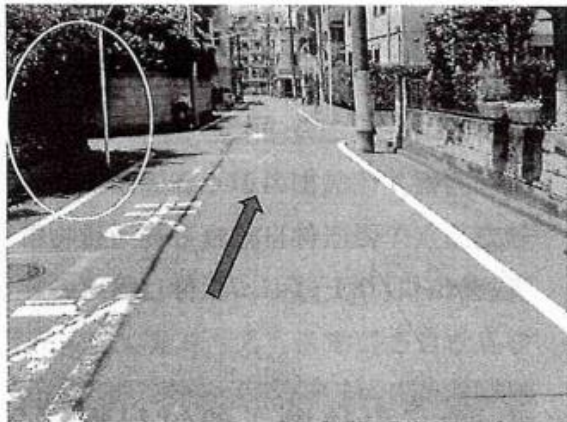


- 飲酒等
- 30K以上
- 30K未満
- 信号無視
- 通行禁止
- 追越通行
- 一時不停止
- 歩行妨害
- 駐車違反
- 積載超過

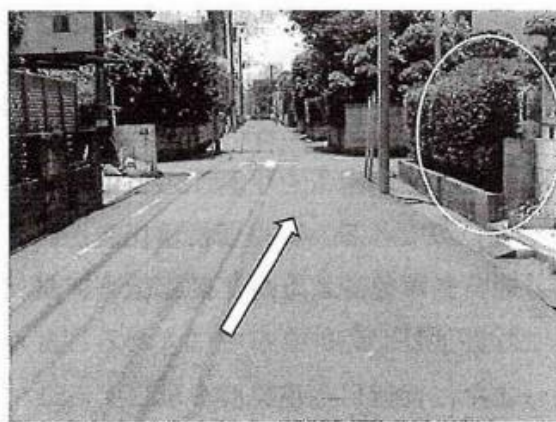
1 見通しの悪い交差点での出会い頭事故



写真1-1 交通事故現場の交差点の状況



普通貨物車側

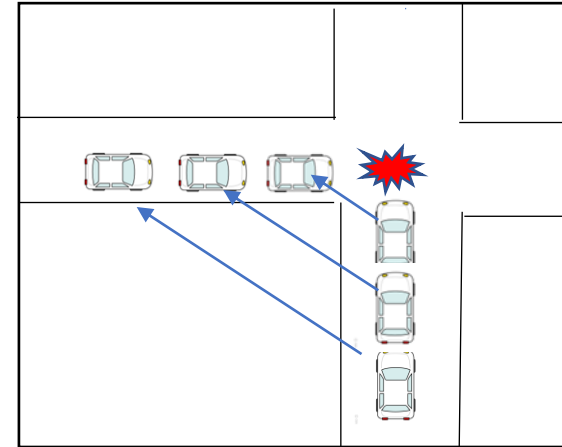


原付自転車側

写真1-2 交差点の見通し状況
写真1 事故が発生した無信号交差点

2 見通しの良い交差点での出会い頭事故

(コリジョンコース現象)



相手の車が止まって見える



写真3-1 非優先側道路：一時停止標識と路面標示



写真3-2 優先道路側：ポールを一定間隔で設置

議題② 新人教育について

- 1 2月の事故報告
 - ・・・ バイクの練習中に急ブレーキ等で転倒した (4件)
- 2 新学期になりアルバイト学生等 (ダブルワークの年配者) が増加?
- 3 3輪バイクに初めて乗車
- 4 3輪バイクの特性
 - ・ 2輪バイクに比べ重量がある (空走距離 8 m 制動距離 6 m ・・・ 30 km/h)
 - ・ 内輪差が大きい
 - ・ 曲がる風防の時屋根が大きく傾く
 - ・ 風防がある為、風の影響を受けやすい
 - ・ その他
- 5 会員各社の新人教育について
 - 意見交換