

# 12月の事故報告

会員名

報告内容は、①事故件数 ②事故率（件/配達件数）のどちらですか？・・・○を付けて下さい

以下の該当項目に数字をご記入ください

## 1 事故件数

	自転車	バイク	自動車
件数	0	21	2

## 2 事故形態について

	自損事故	事故相手方				被害事故
		人	自転車	二輪車	車	
件数	0	0	0	0	2	1

## 3 事故発生の道路状況

	単路		交差点	駐車場
	直線	カーブ		
件数	19	2	0	1

## 4 事故発生状況

	直進時			右折時	左折時	進路変更	その他
	追突	出会い頭	正面衝突				
件数	0	0	0	0	0	0	1

## 5 事故発生時期

	月初	月中	月末
件数	7	10	6

## 6 事故発生曜日

曜	月	火	水	木	金	土	日
件数	4	1	1	3	4	3	7

## 7 事故発生時間帯

	午前	午後	夜間
	～1200	～1800	1800～
件数	4	11	8

## 8 事故発生時の天候

	晴れ	曇り	雨	雪	その他
件数	2	0	0	0	0

## 9 二輪免許の保有状況

	有り	無し
件数	0	0

## 10 年齢

歳	～17	～20	20～	30～	40～	50～
件数	1	12	6	0	2	2

## 11 性別

	男性	女性
件数	2	0

## 12 宅配業務経験年数

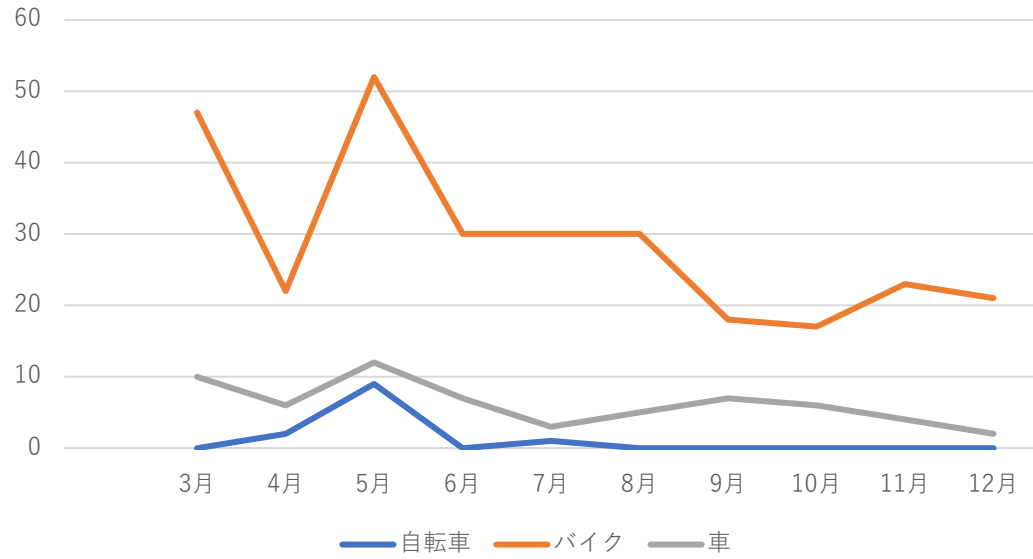
年	～1ヶ月	～2ヶ月	～4ヶ月	5ヶ月～	2年～10	11年～
件数	0	0	0	1	1	0

## 13 自損事故

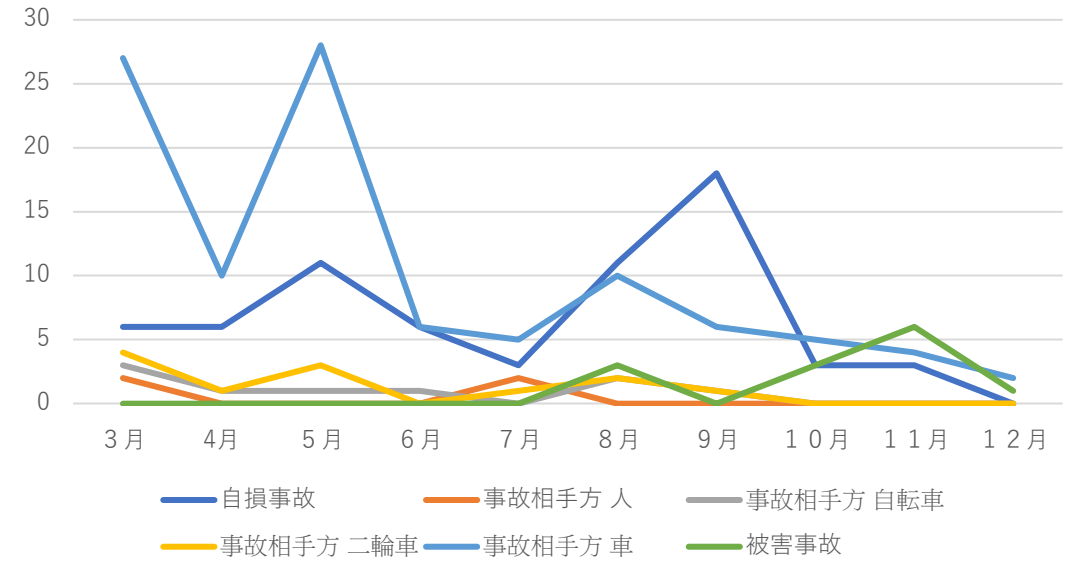
	転倒	衝突	被追突	その他
件数	0	21	0	0

特記事項

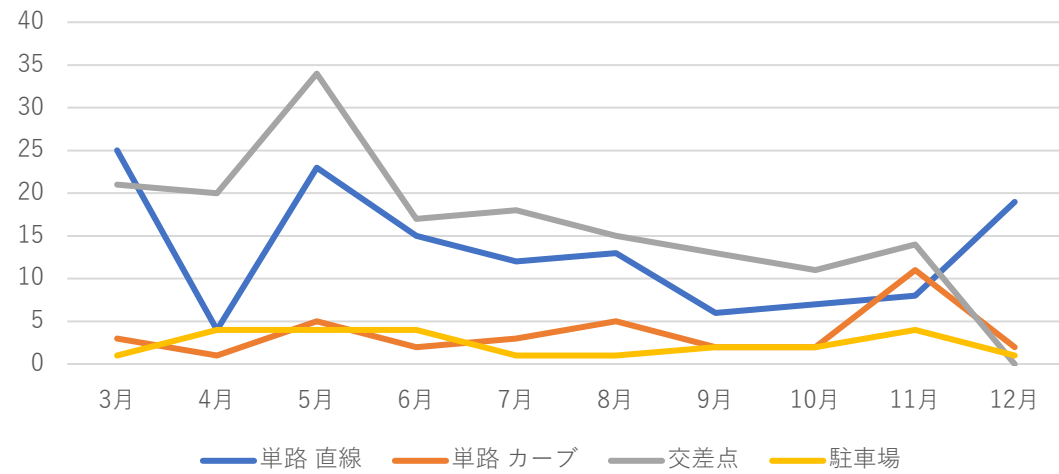
### 1 事故件数



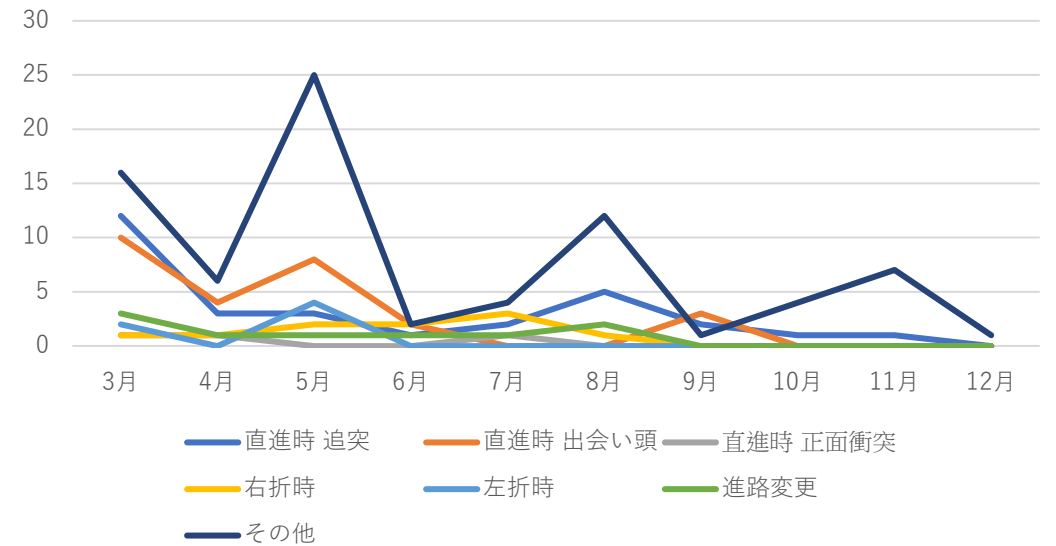
### 2 事故形態について



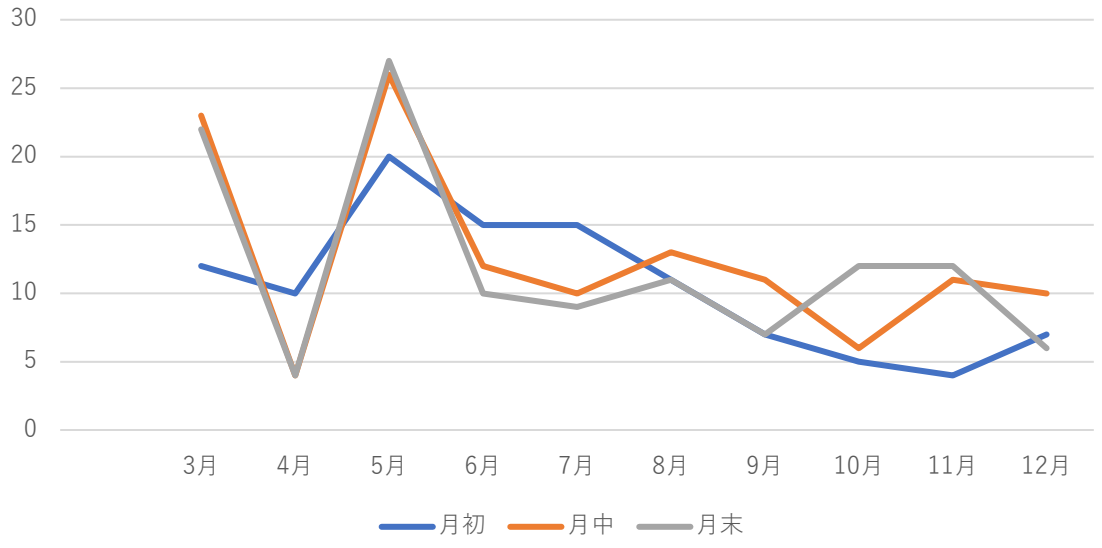
### 3 事故発生の道路状況



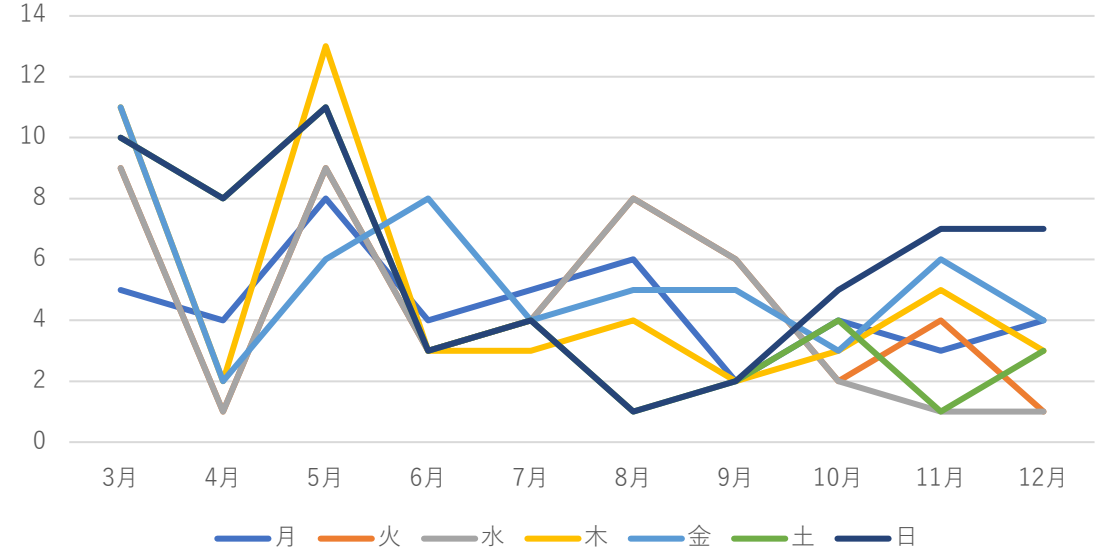
### 4 事故発生状況



### 5 事故発生時期



### 6 事故発生曜日



### 7 事故発生時間帯

