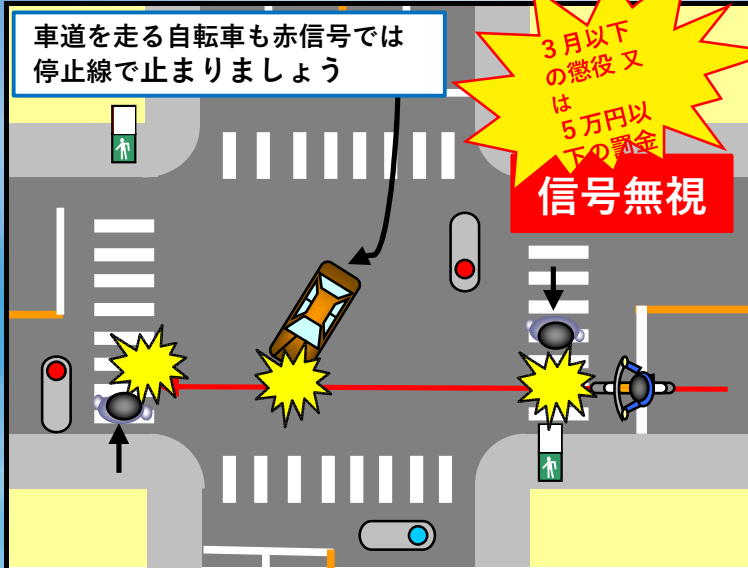
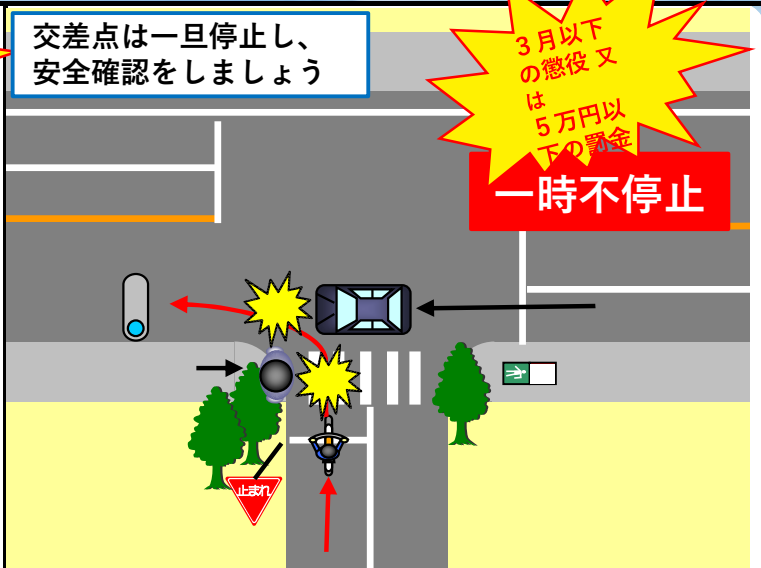


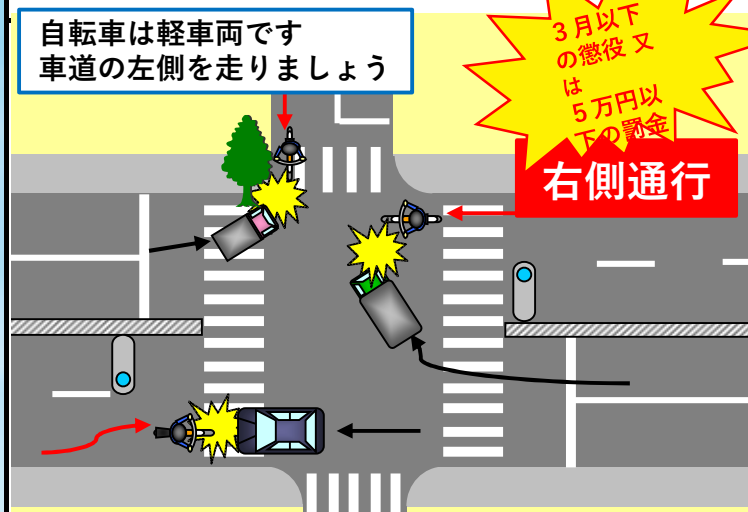
自転車安全情報



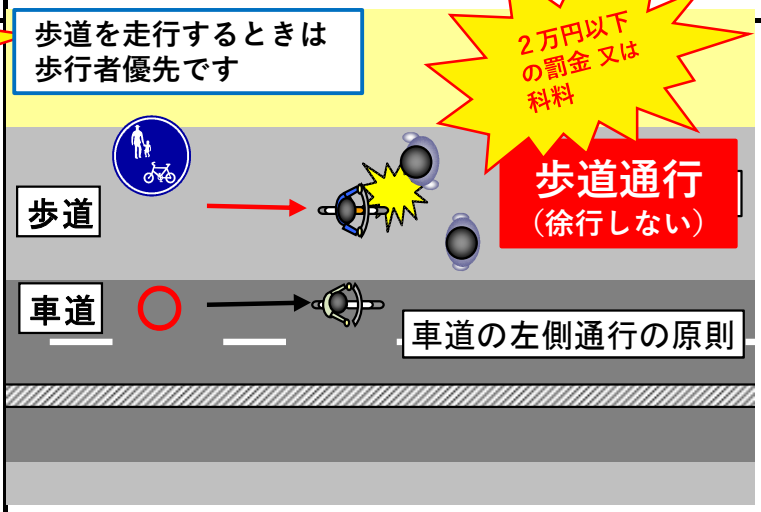
- 信号無視をして、横断中の歩行者と接触する事故が多発しています
- 信号無視をして、右左折車両と接触する事故も発生しています




- 自転車事故の約4割が交差点での出会い頭の事故です
- 見通しが悪い交差点では、合流前にもう一度安全確認をしてください



- 右側通行をすると右左折車両の発見が遅れ、車両からも見えにくくなるため事故にあいやすくなります
- 右側通行をしている自転車がはみ出したことにより、**対向車両と衝突した死亡事故**も発生しています(令和4年)



- 歩道の通行ができるのは、
 - ・「」の標識がある
 - ・児童、幼児、70歳以上、車道通行に支障のある者
 - ・車道の状況からやむを得ないとき
- 自転車は、歩道上を徐行する義務があります
- 歩道上で歩行者とぶつかり歩行者が亡くなる事故が発生しています(令和3年)

