

信号機のない横断歩道での歩行者横断時における一時停止状況全国調査

2020年(JAF)

はじめに

これは2020年10月16日に(一社)日本自動車連盟(JAF)が発表した調査結果を、同連盟のHPから引用して紹介するものである。

調査は8月12日～26日のうち、月曜日から金曜日までの平日、小雨を含む雨天時以外、各都道府県2箇所ずつ、全国合計94箇所で信号機が設置されていない横断歩道を通過する車両9,434台を対象に行われた。その結果、一時停止した車は2,014台で21.3%であり、昨年比4.2%増、一昨年比12.7%増となったが、依然として約8割の車が止まらないという状況であった。

2016年の調査開始以来、**長野県**はトップを守り続けており、今回は過去最高の72.4%で、昨年比3.8%アップであった。第2位は**兵庫県**で57.1%、昨年比13.9%アップであった。因みに全国平均は2016年7.6%、2017年8.5%、2018年8.6%、2019年17.1%であった。

京都府は、2018年3.8%で38位、2019年5.0%で44位であったが、2019年10月以降、府警本部の要請でSDAの宅配バイク295台に一時停止を呼びかけるステッカーを貼付して訴えた効果があったのか、今年は19.9%で24位に浮上した。

一昨年最下位の**栃木県**は昨年29位まで上昇したが、今年は1%上昇したものの36位に甘んじた。また、昨年最下位の**三重県**は、今年23.7%の大幅上昇により、14位の好成績であった。低迷しているのは**東京都**で、一昨年42位、昨年も42位、今年は46位であった。

各社本部の安全担当各位は、以下のデータを参考に店舗管理者等を指導されたい。

■ 調査方法等

● 横断歩行者はJAF職員

横断歩道の立ち位置や横断しようとするタイミングを統一した。調査回数は1箇所50回、2箇所なので、100回。

● 調査場所

センターラインのある片側1車線道路で、原則として、調査場所の前後5m以内に十字路及びT字路交差点がない箇所、道路幅員が片側2.75m～3.5m、交通量が3～8台/分を目安とし、制限速度が40～60km/h程度の場所。

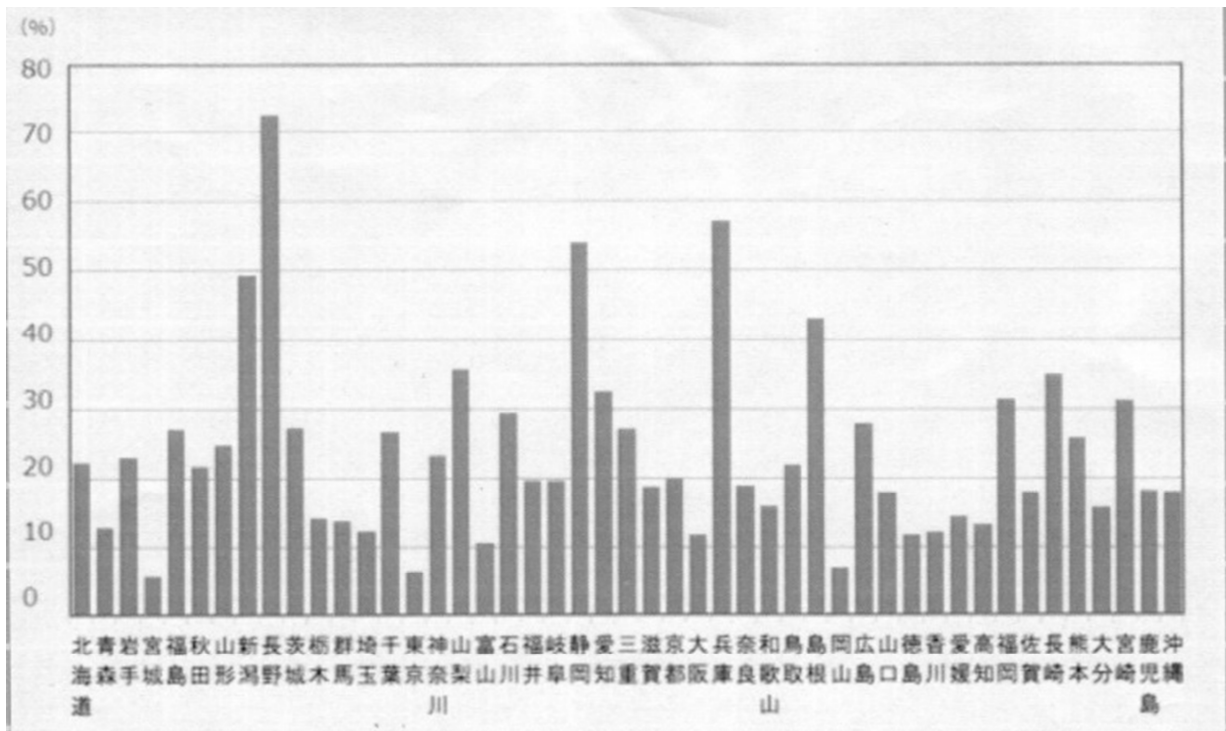
● 調査対象車両

上記の横断歩道を通過する車両で横断歩行者側の車線を走行する自家用自動車、自家用トラック(白ナンバー)。

■ 調査結果

2020年

順位	都道府 県名	停止率 (%)	順位	都道府 県名	停止率 (%)	順位	都道府 県名	停止率 (%)	順位	都道府 県名	停止率 (%)
1	長野	72.4	13	茨城	27.3	25	岐阜	19.7	37	群馬	13.9
2	兵庫	57.1	14	三重	27.1	25	福井	19.7	38	高知	13.4
3	静岡	54.1	15	福島	27.0	27	奈良	19.0	39	青森	12.9
4	新潟	49.4	16	千葉	26.7	28	滋賀	18.7	40	埼玉	12.4
5	島根	43.2	17	熊本	25.7	29	鹿児島	18.3	41	香川	12.1
6	山梨	35.8	18	山形	24.8	30	佐賀	18.1	42	大阪	11.8
7	長崎	35.0	19	神奈川	23.4	31	沖縄	18.0	42	徳島	11.8
8	愛知	32.5	20	岩手	23.2	31	山口	18.0	44	富山	10.7
9	福岡	31.4	21	北海道	22.4	33	和歌山	15.9	45	岡山	7.1
10	宮崎	31.3	22	鳥取	22.0	34	大分	15.7	46	東京	6.6
11	石川	29.3	23	秋田	21.8	35	愛媛	14.5	47	宮城	5.7
12	広島	27.9	24	京都	19.9	36	栃木	14.2	平均		21.3



■ 過去の調査結果(参考)

2019年

順位	都道府 県名	停止率 (%)	順位	都道府 県名	停止率 (%)	順位	都道府 県名	停止率 (%)	順位	都道府 県名	停止率 (%)
1	長野	68.6	13	北海道	24.6	25	大分	15.0	36	徳島	9.0
2	静岡	52.8	14	宮崎	23.4	26	愛媛	14.2	38	和歌山	8.9
3	兵庫	43.2	15	神奈川	22.7	27	岩手	13.7	39	福島	8.7
4	島根	41.2	16	佐賀	20.9	28	岡山	13.4	40	群馬	8.2
5	新潟	36.2	17	山形	20.4	29	栃木	13.2	41	高知	7.8
6	福岡	33.6	18	長崎	19.1	30	鹿児島	13.1	42	宮城	7.4
7	千葉	31.0	19	広島	17.5	31	埼玉	11.6	43	東京	5.8
8	沖縄	29.8	20	秋田	17.4	32	滋賀	11.3	44	富山	5.3
8	石川	29.8	21	茨城	17.2	33	熊本	11.0	45	京都	5.0
10	愛知	28.8	22	大阪	16.5	34	福井	10.4	46	青森	4.4
11	山梨	26.0	23	奈良	16.1	35	香川	9.4	47	三重	3.4
12	鳥取	24.8	24	岐阜	16.0	36	山口	9.0	平均		17.1

2018年

順位	都道府 県名	停止率 (%)	順位	都道府 県名	停止率 (%)	順位	都道府 県名	停止率 (%)	順位	都道府 県名	停止率 (%)
1	長野	58.6	13	岡山	10.8	25	鹿児島	7.0	37	大阪	4.0
2	静岡	39.1	14	長崎	10.0	26	大分	6.7	38	京都	3.8
3	石川	26.9	15	愛媛	9.9	26	山口	6.7	39	福島	3.5
4	島根	26.5	16	沖縄	9.5	28	香川	6.1	40	宮城	3.4
5	鳥取	25.6	17	茨城	9.2	29	群馬	5.8	41	岐阜	2.2
6	愛知	22.6	18	熊本	8.8	30	山梨	5.6	42	青森	2.1
7	福岡	18.4	19	滋賀	8.3	31	岩手	4.9	42	東京	2.1
8	神奈川	14.4	20	佐賀	8.0	32	富山	4.8	44	和歌山	1.4
8	新潟	13.8	21	宮崎	7.9	33	福井	4.5	44	三重	1.4
10	千葉	11.9	22	埼玉	7.8	34	徳島	4.4	46	広島	1.0
11	奈良	11.8	23	秋田	7.6	35	北海道	4.2	47	栃木	0.9
12	兵庫	11.1	23	山形	7.6	35	高知	4.2	平均		8.6

以上